



[PREVENTION]

Comité de pilotage

Prévention des risques auditifs en Champagne-Ardenne

24 avril 2015 – Châlons-en-Champagne

ORDRE DU JOUR

- Bilan des actions menées depuis 2014
- Echanges autour des propositions reçues dans le cadre de l'appel à projets
- Présentation des actions de prévention à venir en région à court et moyen terme
- Point sur les partenariats financiers en cours d'établissement
- Questions diverses

PRESENTS

- ANTOINE Philippe, DT ARS de l'Aube - SE
- BELKHIRAT Eric, Administrateur, Polca
- DE MONTPEZAT Aurélie ARS-CA, DSP-PSE
- HINGRAND Fabien, CRCA, Pôle Santé
- MAGGIORI Julien, Directeur, Polca
- NOGUES Nicoles, Directrice, Accustica
- PRUNIER Anne-Laure, Chargée de mission prévention, Polca

SOMMAIRE

A/ Bilan des actions menées en 2014 _	3
I. Animation du reseau	3
II. Creation du spectacle Peace&Lobe	3
B/ Mise en place d'actions partenaires en 2015	4
I. Résumé des dossiers reçus ou à venir	4
II. Discussion	4
C/ Recapitulatif des actions à venir en 2015	5
I. 2eme trimestre :	5
II. 3eme trimestre :	5
III. 4eme trimestre :	6
D/ Point sur les partenariats financiers en cours de demande	6
E/ Questions diverses	7

I. ANIMATION DU RESEAU

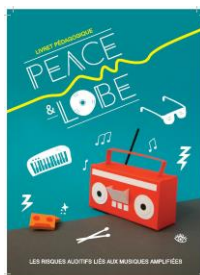


- 14000 paires de bouchons distribuées
 - 7 festivals d'été, 486 prêts de casques, 35 ventes de casques et 31 de bouchons silicone
 - 45 prises d'empreintes pour la réalisation de bouchons moulés à tarif préférentiel
 - 8500 personnes dans 22 lieux ont profité des outils (Malle, expos)
- 1400 spectateurs de concerts pédagogiques via 10 séances dans 5 villes pour 17 établissements scolaires
 - 345 affiches éditées dans les Ardennes et à Reims pour la campagne MP3 AGI-SON
 - 75 infirmiers, enseignants, professionnels des musiques actuelles formés
 - 4 partenariats financiers (MAIF, MGEN, Mutualité Française, Ville de Reims), 2 opérationnels (IREPS, DRJSCS) établis



II. CREATION DU SPECTACLE PEACE&LOBE

- Rassemblement d'une base documentaire
- Création d'un groupe de travail (12 adhérents Polca)
- Sélection parmi 30 candidats de 5 artistes régionaux volontaires
- Réalisation de la création avec un metteur en scène, et présentation aux partenaires
- 4 premières séances données en Région (Charleville-Sedan)



B/ MISE EN PLACE D' ACTIONS PARTENAIRES EN 2015

I. RESUME DES DOSSIERS REÇUS OU A VENIR

Porteur	Date demande	Descriptif - Remarques	Date action	Territoire	Montant	Avis Copil
Le son des choses	nov-14	Ateliers dans les collèges de l'Aube (Troyes)	avril-juin 2015	Aube	3000	oui
Audition solidarite	févr-15	Semaine prévention au CRR Reims	1 semaine à définir	Reims	2000	oui
Le Ludoval	mars-15	Actions prévention au Ludoval Reims + 2 P&L avec le collège Coubertin et les maisons de quartier	Oct/nov-15	Reims	1265	En cours
La soupe aux oreilles	mars-15	Spectacle enfants - 2400 € / 1 séance, 6000 € / 2 séances, 7500 € / 3 séances ??	2016	52 ?	?	non déposé
La Poule des champs	mars-15	Festival jeune public avec atelier prévention + Peace&Lobe	nov-15	51	?	non déposé
Maisons Familiales rurales	avr-15	70 jeunes en 4e des MFR Marne et Ardennes	2015-2016	51 et 08	832	En cours
Lycée Armand Malaise	avr-15	élèves du lycée : P&L + outils au lycée + ardenn santé travail + visite PSA	2015-2016	Charleville	?	non déposé

II. DISCUSSION

Projet d'Audition solidarité : l'ARS alerte sur le risque de concurrence avec le **Contrat Local de Santé** (CLS), également financé par l'ARS via une CPOM et déjà en place à Reims depuis 2014. L'action doit donc rester ponctuelle afin de ne pas interférer avec ce CLS, qui met en place des actions pérennes reconductibles chaque année.

L'ARS informe également le copil de la mise en place en cours d'autres CLS dans la région (Romilly, Saint Dizier, Charleville-Sedan...). Une liste exacte de ces CLS ainsi que ses mises à jour régulières sera transmise au Polca. Il faut donc corriger l'Appel à Projets pour mentionner la nécessité de NE PAS s'inscrire sur un territoire déjà couvert par un CLS, ou alors seulement pour une action ponctuelle.

Concernant Reims, le projet du Ludoval pourrait peut-être entrer dans le cadre du CLS ? Anne-Laure a justement RDV avec la coordinatrice prochainement et va poser la question.

Edit : le RDV a eu lieu, la coordinatrice s'est montrée intéressée par le projet, qui a été relayé en réunion des acteurs du CLS (Ville, ARS), on attend une réponse prochainement.

Le projet des MFR a été envoyé au copil cette semaine et n'a donc pu être examiné correctement, Anne-Laure le présente succinctement. L'ARS souhaite vérifier que cette structure n'est pas déjà financée par un CPOM avec eux, et laisser du temps au reste du copil pour examiner le dossier, mais l'impression générale est très favorable.

Les bilans rendus suite aux réalisations des actions devront être mis à disposition sur le site du Polca pour communiquer sur le type d'actions menées (et donner des idées aux futurs porteurs de projets).

C/ RECAPITULATIF DES ACTIONS A VENIR EN 2015

I. 2EME TRIMESTRE :

	Avril	Mai	Juin
Concerts pédagogiques	2/4 à Rethel 14/4 à Troyes 21/4 à Revin	19/5 à Saint Dizier (partenariat Mutualité Française) 21/5 à Auxon (Aube)	Réunion de bilan
Sortie des outils	* Lycée Jean Moulin - Revin 13 au 25 avril : Expo Audition sans malentendus + malle doc dans le cadre d'une semaine bien être, en liaison avec le collège * Festival le Palais Dépote - Epernay 18 avril : Expo Encore plus fort + casques enfants * Lycée Le Château - Sedan 01 au 15 avril : Expo Encore plus fort * Collège La Villeuneuve - Saint André les vergers 1 au 15 Avril : Expo Encore plus fort	* Sonomètres et oreille 13 au 16 mai Festival Moissons Rock - Juigny (51) * Jeu Oreille Futée et expo Décibels à l'appel - 16 mai Forum des familles Chaumont (52) * 12 au 26 mai Expo Audition sans malentendus à la MJC St Dizier * 26 mai journée prévention Ecole de musique de Saint Brice Courcelles : Malle + expos Audition sans malentendus et Décibels à l'appel	
Formation professionnelle / Ateliers		11 mai Formation enseignants PLP : théorie + outils 20 mai Formation documentalistes Ardennes : théorie + outils + AAP	
Stand	Festival le Palais Dépote - Epernay 18 avril	13 au 16 mai Festival Moissons Rock - Juigny (51)	
Actions partenaires	Le Son des choses : ateliers scolaires dans 6 établissements de l'Aube AGI-SON : campagne MobilySon (affiches dans les transports en commun) relayées par le Conseil Régional, Conseils départementaux 52, 51, 08.		

II. 3EME TRIMESTRE :

	Juillet	Aout	Septembre
Concerts pédagogiques			Reprise de la création (3-5 jours de travail)
Sortie des outils	* Sonomètres et oreille sur les stands de Festivals d'été * 16 juillet animation enfants Festicoccinelle	* Sonomètres et oreille sur les stands de Festivals d'été	* Sonomètres et oreille sur les stands de Festivals d'été * 28/9 au 19/10 Malle doc et Expos au collège Coubertin
Formation professionnelle / Ateliers			* CCP Gestion sonore à La Cartonnerie + session moulage bouchons ? * semaine du 22/09 formation animateurs maisons de quartier et infirmière collège Coubertin Reims ?
Stand	16 au 18 Juillet festi coccinelle + Festival en othe - Auxon (10)	* 7 au 9 Aout Festival Chien à Plumes - Villegusien le Lac (52) * 20 au 23 Aout Cabaret Vert - Charleville (10)	Festivals Poule des champs (51) et Elektricity Reims
Actions partenaires			* action Audition solidarité - Conservatoire de Reims ? * action MFR 51 et 08 ? * action LP Malaise Charleville ?



III. 4EME TRIMESTRE :

	Octobre	Novembre	Décembre	2016
Concerts pédagogiques		04/11 au Ludoval (x 2) 10/11 à Saint Dizier (x 2) Dates à définir : Vitry le François (x 5?) Festi jeunes MJC Ay	Langres ? Chalons ? 2 eme semaine à Charleville (x 4?)	dates à définir - semaine son Reims (x 2)
Sortie des outils	* 28/9 au 19/10 Malle doc et Expos au collège Coubertin * semaine du 15/10 : Ecoles de Sedan ? * 19/10 au 7/11 : Maison de quartier Ludoval > Malle, expos, concerts pédagogiques ? * ARS : Conservatoire de Troyes : Expo Encore plus fort, Sonomètre, sensibilisation élèves	19/10 au 7/11 : opération prévention Maison de quartier Ludoval > Malle, expos, concerts pédagogiques ?	2 eme semaine à Charleville en accompagnement des concerts pédagogiques ?	
Formation professionnelle / Ateliers	* En discussion avec les CDDP 10 et 52 pour une session dans chacun (théorie + présentation des outils) ? * Novembre : Mois de la Gestion sonore AGI-Son : organisation de sessions de moulage dans les dpt 10, 52 ?			
Stand	Nuits de champagne - Troyes	Eclektik Rock – Saint Dizier		
Actions partenaires	15 et 16/10 : 3 séances spectacle enfants "La soupe aux oreilles" à la MJC Calonne (financées reliquat ARS+MGEM)	* action Ludoval Reims + collège Coubertin * action sur un festival jeunesse (51 – Ay)		* Soupe aux oreilles dans le 52 ?

D/ POINT SUR LES PARTENARIATS FINANCIERS EN COURS DE DEMANDE

- Fond MAIF pour l'éducation : 1500 euros demandés, mais un seul dossier est retenu par région... à suivre, réponse attendue en juillet.
- Fondation SNCF « Coups de cœur solidaires » : 3000 euros demandés, la responsable de la fondation en région est enthousiaste, et nous sommes parrainés par la Responsable des relations institutionnelles. Réponse attendue en juin.
- Ville de Reims : déjà partenaires de la création et de la diffusion du spectacle à Reims en 2014, 3000 euros demandés, réponse attendue en juin.
- A venir : Conseils généraux, CLS Ville de Reims, mise en place d'un Projet Artistique Globalisé avec le spectacle (via la DRAC : M. Meuley, M. Coulon), recherche de mécènes, autres... > **tous les membres du copil sont invités à signaler tout appel à projets ou autre possibilité de financement pertinent dans ce cadre**

E/ QUESTIONS DIVERSES

L'ARS propose que la diffusion de l'Appel à Projets soit réalisée via l'IREPS. Anne-Laure rencontre Mme Patris prochainement et va évoquer cette question, ainsi que l'inscription des actions dans leur base de données et de cartographie.

Il faudra enfin que le texte de l'appel à projet soit complété pour préciser que les projets déposés doivent porter sur des actions différentes de ce qui est déjà financé sur le volet général (peace&lobe, exploitation des outils...).

Edit : Lors de la rencontre avec Mme Patris, il a été convenu :

- *L'inscription de nos outils à leur registre de ressources (site web)*
- *La mise à disposition du catalogue papier des outils dans les 4 antennes*

De plus, diverses pistes de partenariats ont été évoquées :

- *DRJSCS (AAP tête de réseau associatif)*
- *DIRECCTE (direction régionale travail) sur les problèmes de santé au travail*
- *CPAM Marne (cellules régionale risques sanitaires ?)*
- *Ligue de l'enseignement : monter une formation pour les animateurs periscolaires ?*

Le prochain comité de pilotage va être planifié rapidement pour se tenir en octobre 2015. D'ici là la liste email peut servir de support aux discussions sur les dossiers en cours et à venir.