



MOIS DE LA GESTION SONORE - novembre 2016 -

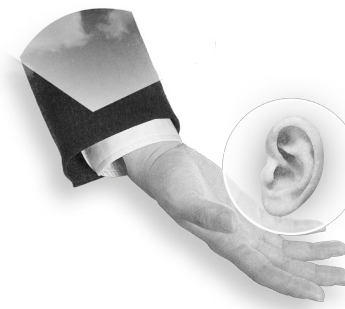
Sensibiliser / Prévenir / Former
A la gestion sonore et aux risques auditifs liés à l'écoute et la pratique de la musique

Dossier de Présentation



SOMMAIRE

Le Mois de la Gestion Sonore - 7e édition	3
Une campagne de prévention	3
Comment & où?	4
Les outils	5
Les parrains	7
Un mois, quatre thématiques	9
• Sensibilisation & Prévention	10
• Ressources, Conseils & expertise	11
• Éducation au sonore	12
• Formation & Information des professionnels	13
Perspectives sonores #1, les journées professionnelles	14
Les RDV Pro en région & La Formation de formateurs	15
Tout un programme!	
• Les focus par région	16
• Programme Grand Public	17
• Programme Professionnel	27
Un développement à l'échelle européenne	30
AGI-SON & Ses relais régionaux	31
Partenaires	32
Contacts	33



1 mois
4 thématiques
22 relais régionaux
+ 1 000 participants
+ 5 000 affiches
+ 115 000 cartes de préventions
+ de 180 000 flyers
+ 270 000 paires de bouchons
et plus encore...

Le Mois de la Gestion Sonore
C'est bientôt!!!



Une campagne de prévention

AGI-SON mène campagne depuis 16 ans pour sensibiliser tous ceux qui aiment la musique, jeunes et moins jeunes, aux risques auditifs liés à la pratique et à l'écoute des musiques amplifiées. Mais aussi pour défendre une expression artistique amplifiée en connaissant les règles et les risques liés à cette pratique.

13ème campagne de sensibilisation et de prévention des risques auditifs liés à l'écoute et la pratique de la musique

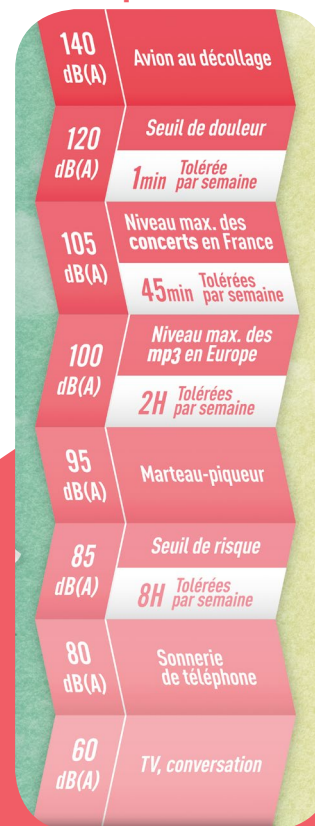
AGI-SON déploie son message centré sur la bonne gestion des volumes sonores via la distribution **d'affiches** et la **mise à disposition de protections auditives** dans les lieux de diffusion, d'écoute et de pratique de la musique.

Cette campagne vise à **développer une meilleure prise de conscience des risques auditifs que ce soit en concert, en club ou en pratiquant son instrument...**

La campagne alerte sur ces risques bien réels pour nos oreilles qui vont de la perte temporaire d'audition, de l'apparition d'acouphènes, aux dommages irréversibles causés par une exposition au son mal gérée.

L'association délivre des conseils simples et propose de développer des réflexes, pour mieux se protéger et surtout pour que la musique reste toujours un plaisir!

Cette année encore, le visuel de la campagne reste centrée sur le plaisir de l'écoute et de la pratique en conservant le visuel, ses phrases d'accroche et son échelle de repères:



Comment & où?



une journée de préparation & d'information

Les objectifs :

- Comprendre le fonctionnement, l'usure et les limites de l'oreille humaine,
- Apporter des éléments de connaissance sur les interrelations entre les évolutions artistiques, techniques des expressions musicales et les risques auditifs,
- Initier à la physique du son, spécifiquement dans un contexte musical,
- Prendre conscience du volume des instruments, et plus spécifiquement en matière de musiques amplifiées, obtenir des éléments de gestion de son exposition aux doses de bruit, les prévenir et s'en protéger,
- Connaître le cadre réglementaire applicable en matière de gestion sonore et ses perspectives d'évolution.

Pour qui ? 15 personnes maximum par session

Cette journée s'adresse, en priorité, aux membres d'AGI-SON ainsi qu'aux professionnels proches de nos relais régionaux et qui mettent en place des actions de gestion sonore ou de prévention des risques auditifs; afin de leur donner toutes les clés pour un discours adéquat dans le cadre de la mise en place du Mois de la gestion sonore.

Où ? Centre Fleury Goutte d'Or Barbara, 1 rue Fleury, 75018 Paris.

Quand ? Mardi 18 octobre 2016.

L'intervenant: Laurent Lecoq (ingénieur du son)

Les lieux de diffusion de la campagne

1 000 structures participantes prévues en novembre!

Où retrouver la campagne AGI-SON en 2015 ?

Dans les salles de concerts,
Les salles de spectacles,
Les studios de répétitions,
Les lieux d'enseignement de la musique,
Les universités, les lycées et collèges,
Les espaces d'informations santé et étudiants (B.I.J, P.I.J, C.I.J,...),
Et sur l'ensemble du réseau des partenaires et membres d'AGI-SON.

Plus d'information sur les lieux participants sur
www.agi-son.org

Où?



Les outils

Les visuels sont téléchargeables en cliquant sur l'image

Les affiches

En 2016, fort du succès des visuels renouvelés en 2015, et afin de recentrer la cible sur le public des salles de spectacles, des musiciens en répétition ou en enregistrement et les jeunes, AGI-SON propose une **double affiche** centrée, d'un côté sur le **visuel accrocheur** et les slogans de la campagne, de l'autre sur les principaux **conseils de prévention**.

Recto-verso!

Ces affiches sont également présentes en festivals!

Quoi?

N.B

En 2017, AGI-SON prévoit de développer des outils ciblés en direction des parents et des enfants! A vos agendas!



LE SON C'EST BON, ET PARFOIS À FOND!

DES SOLUTIONS SIMPLES POUR PRÉSERVER SON AUDITION

- ▶ Faites des **pauses** en vous isolant du son
- ▶ Éloignez-vous des **enceintes**
- ▶ Sensation d'un son agressif, pensez aux **bouchons**!

LES CAS EXTRÊMES

Sifflements ou bourdonnements = **acouphènes**
 Forte douleur au moindre son = **hyperacousie**
 Difficultés à suivre une conversation = **surdité**

À SAVOIR

Fatigue = **Fragilité** de vos oreilles
 Alcool, drogues, médicaments = **Baisse de vigilance**
 Accumulation = Les **doses de son** cumulées peuvent détériorer votre audition

140 dB(A)	Avion au décollage
120 dB(A)	Seuil de douleur
105 dB(A)	Niveau max. des concerts en France
100 dB(A)	Niveau max. des mp3 en Europe
95 dB(A)	Marteau-piqueur
85 dB(A)	Seuil de risque
80 dB(A)	Sonnerie de téléphone
60 dB(A)	TV, conversation

au moins de ces symptômes persistant au-delà de 24h, rendez-vous aux urgences ORL. Attention, ils peuvent devenir irréversibles sous 48h.

www.agi-son.org

Les outils

Les protections auditives en mousse

Grâce à un partenariat fort avec 3M et Fusa Protection, AGI-SON met à disposition des protections auditives en mousse.

+ 270 000 paires seront distribuées en novembre!

Vrai moyen de protection, sachez qu'il ne constitue **pas le seul outil pour prendre soin de son audition** et apprécier la musique en toute sécurité. **Pensez aux bouchons à filtres!**

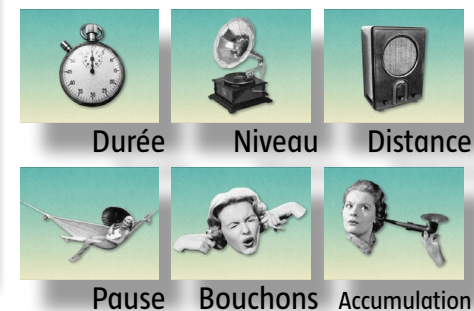


N.B
Toutes les informations sur les produits EarCare sur <http://agi-son.org/>
Rubrique: bouchons, devis en ligne

Les flyers et les cartes



AGI-SON développe six cartes de prévention correspondants aux 6 conseils majeurs de prévention



Quoi?

Conscient que la prévention passe aussi ET surtout par le web, AGI-SON met à disposition un «**package com**» spécifique pour le web et le multimédia pour tous les participants et plus largement pour tous ceux qui souhaitent s'engager dans une bonne gestion sonore et la prévention des risques auditifs au sein de leurs lieux.

La campagne sur internet



Les visuels sont téléchargeables en cliquant sur l'image



Les parrains



©Philippe Mazzoni

Benoît David : Chant - Guitare / Camille Delvecchio :
Chant - Clavier / Luc Wagner: Clavier - Batterie / Vincent
Corbel : Basse



Histoire du Grand Blanc.

Grand Blanc vient de cet Est froid.

Où il a grandi il y avait de grandes cathédrales, à côté de hauts fourneaux.

On ne mettait pas longtemps à passer la frontière lorsqu'on prenait l'autoroute.

On allait acheter du mauvais tabac bon marché et on saluait les pompistes dans d'autres langues.

Sur la route, on écoutait des vieux Bashung, dans les années 80, quand il portait des Tshirts de Joy Division.

On écoutait aussi les Cures qui reprenaient l'étranger de Camus dans « Killing an arab ». Kraftwerk, Autobahn, en reprenant l'autoroute. Radioaktivität en passant devant la centrale.

On parlait un peu de littérature, beaucoup de musique, le samedi on priait pour qu'il y ait un bon concert.

Ou on allait au match, et on priait pour qu'il y ait au moins un but.

Ou on allait au bar. On évitait la messe le dimanche mais on n'évitait pas Metz et on était vidés par nos petites virées.

Quelques un voudraient se mettre la tête dans le haut fourneau, d'autres voudraient finir dans la grande cathédrale.

Grand Blanc sort son premier EP en septembre 2014 et on a le sentiment d'assister à la naissance d'un futur grand groupe français. En quatre titres, le jeune quatuor messin mélange machines et guitares et balance sa rage rock, tiraillé entre la sensualité rocailleuse de Samedi la nuit et la souffle épique et glacé de Degré zéro, entre la voix grave de Benoit et celle, diaphane et éthérée, de Camille.



Les parrains



Tous les ans, AGI-SON sélectionne un groupe parrain pour porter son message auprès du grand public et des professionnels.

En 2016, c'est GRAND BLANC qui a répondu présent à cet appel !

GRAND BLANC est un groupe en plein développement, déjà largement plébiscité par le public et les professionnels (FAIR 2016 | Détours 2015 de l'ADAMI | Inouïs du Printemps de Bourges Crédit Mutuel 2014)! Ils sont naturellement sensibles à la question de la gestion sonore avec deux membres ingénieurs du son; mais c'est aussi individuellement que chacun est touché par cette question! Dans la pratique du groupe (répétition, concert...), ils travaillent main dans la main avec l'appui de Jimmy Beaufils, leur ingé-son pour le plaisir de leur public!

Camille, Benoît, Vincent & Luc ont accepté de se prêter au jeu de l'interview «Bonne Gestion Sonore» préparée par nos soins. Sous la forme d'un portrait chinois, ils se sont livrés sans tabou ni sérieux ! Retrouvez l'interview en novembre!



©Philippe Mazzoni



Découvrez leur premier album « Mémoires Vives » sorti en février
--> <http://www.deezer.com/album/12448960>

AGI-SON sera présent lors de leurs concerts avec des infos & des surprises ! Plus d'infos sur leur tournée [ici](#).



Un mois, quatre thématiques

Thématique 1

Sensibilisation & Prévention

Thématique 2

Ressources, Conseils & Expertise

Thématique 3

Éducation au Sonore

Thématique 4

Formation & Infos pro

Un mois, quatre thématiques



Sensibilisation & Prévention Généralités

Les problématiques sous-jacentes

Les public concernés

L'aspect sanitaire

La musique est la pratique culturelle préférée des français, et de nombreuses études montrent une **évolution des pratiques & des comportements d'écoute**, notamment chez les jeunes. Même s'ils constituent une minorité du public des salles de concerts et/ou des festivals, ces derniers ont développé des **pratiques d'écoute en lien avec l'avènement du numérique** : avancées technologiques, écoute nomade, multiplication des supports.

Ces changements ont des conséquences sur les comportements: augmentation des niveaux sonores et de la durée d'écoute, apparition de troubles auditifs...

Cela permet de rappeler que ce sont, notamment, **la durée d'écoute** et **les niveaux sonores élevés** qui constituent un risque pour l'audition.

D'où la nécessité de **poursuivre le travail de sensibilisation et de prévention mené par AGI-SON dans le cadre de ces grandes campagnes** (HEIN? & Mobily'Son) afin d'éviter de faire de nos jeunes, une «future génération de sourd»

Les enfants & les jeunes
Les parents
Le public
Les professionnels
Les collectivités

L'aspect artistique et environnemental

Les cafés, les bars ou autres «petits» lieux organisant ou accueillant des concerts sont les **premières scènes** pour les groupes en voie de professionnalisation. Hors du circuit des salles labellisées ou autres zéniths accueillant des groupes à la renommée déjà établie, ils constituent donc le **vivier de la création artistique** en France. Ces lieux de diffusion de proximité, sont confrontés à un ensemble de réglementations souvent complexes et très contraignantes qui peut les amener à réduire, voire à arrêter, leur activité de diffuseur de proximité.

Il s'agit donc de **préserver ces pratiques artistiques et ces lieux d'expression de proximité** dans le respect de chacun.

Le public
Les artistes
Les professionnels
Les collectivités

L'aspect sociologique

Ces lieux de vie renvoient à une réalité sociologique: **la musique comme vecteur de lien social**. Beaucoup de sociologues voient dans le concert, l'expérience musicale, un vrai besoin de **vivre ensemble, d'expérimenter ensemble**, mais aussi de **se mélanger** et de **se confronter**.

Ainsi, le concert peut rendre possible la rencontre entre néo-arrivants et habitants « historiques », entre les différentes générations, entre le public et les artistes...

Le public
Les artistes
Les professionnels
Les collectivités
Les riverains



Un mois, quatre thématiques

Ressources, Conseils & expertise Généralités

Évolutions réglementaires

Suite au vote de la nouvelle loi de santé (septembre 2015), un travail de révision du décret de 1998 est actuellement en réflexion au sein des Ministères. Il s'appuie sur les éléments préconisés par le **rapport du HCSP** (Plus de détails [ici](#)). Il s'agit pour AGI-SON d'accompagner ces évolutions pour s'assurer le maintien des pratiques musicales et de la filière ([campagne OPER@'SON](#), participation au CNB)

Ce projet de loi vise différents aspects dont la **diffusion musicale** tels que :

- L'abaissement **des niveaux sonores** dans les **lieux clos et l'intégration du plein air**.
- Une **distribution systématique** de bouchons à l'entrée des festivals et la **mise à disposition gratuite** de bouchons dans tous les autres lieux.
- Des **mesures en dB(A)** et en **dB(C)** (basses fréquences)
- Des zones de repos (- de 85 dB(A))

De manière sous-jacente, la question de **l'accueil des enfants** sur les concerts fait également partie des discussions :

- Concernant **les spectacles pour adultes** pouvant accueillir des enfants :
 - **interdiction aux enfants de moins de 6 ans**,
 - **protection auditives obligatoires** pour les 6/12 ans (casques),
 - actions de sensibilisation.
- Concernant **les spectacles spécifiques** pour enfants :
 - **niveau sonore abaissé** par rapport aux autres spectacles,
 - **durée du spectacle limité**,
 - message ciblés de prévention.

Cibles & Conséquences

Les parents |

La pratique montre que de plus en plus souvent, des parents viennent accompagnés à des concerts, des festivals dont les niveaux sonores élevés risquent d'endommager de manière précoce l'audition de leurs enfants.

⇒ Une **sensibilisation auprès des parents** sur l'éducation au sonore, les risques et les moyens de protections pour leurs enfants reste à faire.

Les enfants & les jeunes |

Soumis à un environnement de plus en plus bruyant (transports, écoles, écoute du baladeur...), à une période d'émancipation, ils sont très peu sensibles aux risques pour leur audition.

⇒ Il s'agit de travailler sur plusieurs plans, la **protection des enfants** (6-12 ans) d'un côté et la **sensibilisation des jeunes** (13-18 ans) de l'autre.

Le public |

Au cours des 10 dernières années, on observe une vraie prise de conscience du public dans leur pratique de concert ou en festival. Par voie de conséquence, il se plaint de plus en plus des forts niveaux sonores et aspire à une meilleure qualité du son.

⇒ Le **travail de prévention** doit continuer tout en favorisant **le plaisir de l'écoute**, leitmotiv d'AGI-SON!

Les professionnels du spectacle vivant |

Les évolutions réglementaires envisagées vont avoir de réelles conséquences sur la création artistique, l'économie et l'organisation du secteur.

⇒ Il est nécessaire de **défendre les pratiques musicales, l'économie du secteur** au risque de voir disparaître nombre de lieux.

Un mois, quatre thématiques



Education au sonore Généralités

Les moyens & les outils

Les spectacles pédagogiques | [Plus de détails ici](#)

Depuis plusieurs années et dans de nombreuses régions, des salles ou réseaux de salles de spectacles, des institutions régionales ou nationales... mettent en place des animations de sensibilisation aux risques auditifs à destination d'un public scolaire.

- ⇒ **Les spectacles labellisés Peace & Lobe®** (15 spectacles en France / cibles : 13-18 ans)
- ⇒ **La Soupe aux oreilles** (1 spectacle théâtrale en France/ cibles: 8-12 ans)
- ⇒ **Les spectacles labellisés AGI-SON** (4 spectacles en France / cibles: variable)

Le DVD Hein? | [Plus de détails ici](#)

La **2ème édition** du DVD Hein? est sortie en janvier 2016. Il a pour objectif d'inciter les auditeurs et pratiquants de musiques amplifiées à modifier leurs comportements en les informant des risques liés à leurs écoutes et pratiques de la musique et des possibles actions de prévention. Les séquences de ce DVD permettent d'aborder les aspects suivants: physiologie de l'oreille, réglementation en matière de diffusion musicale, pathologies, notions d'acoustiques, moyens de prévention, etc.

L'EduKson | www.edukason.org

Véritable plateforme d'éducation au Sonore, elle regroupe:

- une **partie ludique** avec des jeux, des quizz et des conseils
- un **espace pédagogique** avec des entrées par matières, par cibles, par thématiques...
- un **espace ressources** regroupant les actions et les outils de prévention disponible sur le territoire.

Outil en évolution constant, la partie pédagogique est en cours de développement en partenariat avec l'Éducation Nationale.

Pour qui & comment?

Les enfants

Souvent première expérience de spectacle, ces temps récréatifs sont l'occasion de découvertes musicales mais aussi d'appréhender la prévention des risques auditifs sans un discours moralisateur et la question du sonore par le biais d'un sujet, la musique, qui parle aux jeunes.

Les enseignants

Les spectacles pédagogiques permettent aux enseignants de renforcer ou d'entamer un travail de classe, voire d'établissement. Sont souvent présents: les professeurs de musique, de sciences, de physique, les infirmières scolaires,...

Les enseignants

En appui à un spectacle pédagogique ou de manière indépendante, cet outil permet aux enseignants d'avoir des supports (animations, interviews...) afin d'aborder la question du son, de la musique en classe.

Les formateurs & intervenants

Cet outil peut également être utilisé dans le cadre de formation, plus professionnelle auprès de musiciens, techniciens et professionnels du spectacle vivant.

Les enfants & les parents

L'EduKson permet aux enfants et aux parents d'avoir des réponses à leur questionnement sur le son, l'audition de manière ludique.

Les enseignants & les formateurs

Fiches pédagogiques, guide d'activités, bibliographie,... l'EduKson constitue un vrai outil pédagogique au service des enseignants.

Les associations de prévention

Expositions, matériels de prévention, supports documentaires, l'EduKson est une boîte à outils au service de toutes structures qui souhaite œuvrer à la prévention des risques auditifs.



Un mois, quatre thématiques

Formation & Information des professionnels Généralités

Les problématiques sous-jacentes

Les informations essentielles

Rappel réglementaire

- Directive européenne « Bruit » 2003/10/CE
- Décret « Bruit au travail » 2006-892 du 19 juillet 2006

L'employeur doit prendre des mesures si l'exposition moyenne au bruit atteint certains seuils:
⇒ **80 dB**: sensibilisation des travailleurs, mise à disposition de protections auditives
⇒ **85 dB**: mise en œuvre d'un programme de réduction du bruit, contrôle du port des protections auditives, contrôle médical de l'ouïe
⇒ **87 dB**: aucun salarié ne doit y être exposé

L'oreille, un outil de travail

Les oreilles sont l'outil de travail principal des professionnels de spectacle vivant: artistes, musiciens, techniciens, programmateurs, tourneurs, régisseurs...

Il est nécessaire de le rappeler car trop peu en ont conscience! L'audition est encore plus essentiel dans ce secteur car **les problèmes d'audition peuvent porter atteinte à l'exercice de ces métiers voir à une impossibilité de travailler. D'où la nécessité d'intégrer ces notions aux formations.**

A NOTER: Penser au coût relatif au reclassement des personnes atteintes de surdité précoce (formation, mutation...)

Les pertes d'audition & leurs conséquences

Il est nécessaire de rappeler **les risques** dus à l'exposition prolongée à de forts volumes sonores ou relatif à un TSA (Traumatisme Sonore Aigu):

- ⇒ **Les acouphènes**: sifflements, bruits parasites désagréables créant parfois une sensation de douleur (ils peuvent être passagers ou permanents).
- ⇒ **L'hyperacousie**: abaissement du seuil de la douleur, des sons anodins deviennent désagréables (voix aiguë, clefs qui s'entrechoquent, etc.)
- ⇒ **La surdité**: perte de l'intelligibilité, perception des sons mais difficulté de compréhension

Dans ces trois cas, **les conséquences psychologiques, sociales** peuvent être graves et affecter **la vie de tout les jours ET le travail: dépression, isolement,...**

La prévention & la formation, des moyens essentiels

Au vue des conséquences grave que **les risques auditifs peuvent entraîner pour un salarié et/ou une structure**, il semble essentiel de **prévenir les risques en faisant un travail d'information, de sensibilisation voire de formation.**

Perspectives sonores #1, les journées professionnelles



DÉBUT NOVEMBRE 2016 - PARIS -
PRÉ-PROGRAMME

EN NOVEMBRE, L'ASSOCIATION AGI-SON ORGANISE SON MOIS DE LA GESTION SONORE. VÉRITABLE TEMPS D'ÉCHANGE & D'ÉCHANGES SUR LA QUESTION DE LA QUALITÉ SONORE & DE LA PRÉVENTION DES RISQUES AUDITIFS DANS L'ÉCOUTE ET LA PRATIQUE DES MUSIQUES AMPLIFIÉES.

En 2016, l'association souhaite ouvrir le Mois de la Gestion Sonore par deux journées de rencontres. L'objectif de ces PERSPECTIVES SONORES est de rassembler professionnels & grand public autour d'une thématique:

INFORMATION & TRANSMISSION

Quels enjeux dans le partage des connaissances?

Cette question sera déployée au travers de quatre grandes réflexions reprenant les pôles d'activités d'AGI-SON. LES PERSPECTIVES SONORES se déroulent sous l'égide des ministères de la Santé, de la Culture, de l'Environnement et de l'Éducation.

LES PARTENAIRES (SOUS RÉSERVE):

Le CNV, l'INPES, le CMB, le Groupe Audiens, la CPNEF-SV, l'Afdas, l'IRMA, la Philharmonie, la Sacem, le CNSM, la Cité de la Musique, la Villette, le FAIR, Agir pour l'Audition, le CIDB, le Club Décibel Villes, Le réseau villes santé de l'OMS, l'IPJ, Audio 2000, La Scène, La Lettre du spectacle

LA RESSOURCE, LA VEILLE & L'EXPERTISE
3 novembre - 10-13h

Nouveau décret : quels changements pour les producteurs, les diffuseurs et les artistes?

Lieu: SACEM Paris - Cité de la Musique - 16 Place de la Fontaine aux Lions 75019 Paris

Public: Collectivités territoriales, acteurs de la diffusion musicale, de l'acoustique, de la santé

LA FORMATION & L'INFORMATION DES PROFESSIONNELS
3 novembre - 14h30-17h30

Qualité sonore et protection de l'audition: les professionnels se sont-ils vraiment emparés de la question?

Lieu: SACEM Paris - Cité de la Musique - 16 Place de la Fontaine aux Lions 75019 Paris

Public: artistes, techniciens, acteurs de la formation initiale ou continue, de la santé au travail, de l'accompagnement artistique

LA SENSIBILISATION & LA PRÉVENTION
4 novembre - 10-13h

De l'écoute individuelle à l'écoute collective : quels dispositifs de sensibilisation?

Lieu: Cité de la Santé - Cité des Sciences & de l'Industrie - 30, avenue Corentin Cariou 75019 Paris

Public: Collectivités territoriales, acteurs de la diffusion musicale, de la prévention, de la communication & de l'innovation.

L'ÉDUCATION AU SONORE
4 novembre - 14h30-17h30

Perception du sonore, plaisir musical et risques auditifs : quels outils pédagogiques pour les jeunes ?

Lieu: Cité de la Santé - Cité des Sciences & de l'Industrie - 30, avenue Corentin Cariou 75019 Paris

Public: parents, acteurs de l'enseignement, de la pédagogie, de la santé, de la prévention & de l'innovation

PLUS D'INFORMATIONS ICI OU SUR [HTTP://AGI-SON.ORG](http://agi-son.org)

Les RDV Pro en région & La Formation de formateurs

Dans la continuité des PERSPECTIVES SONORES qui se dérouleront DÉBUT NOVEMBRE à Paris, le réseau d'AGI-SON proposera des

RDV PRO EN RÉGION

Organisés en collaboration avec AGI-SON au national mais aussi avec des partenaires locaux, ces rencontres seront autant de temps forts pour réaffirmer la nécessité de s'approprier les problématiques de gestion sonore et de préventions des risques auditifs à tous les niveaux.

Ces rencontres s'appuieront sur les quatre pôles d'activités de l'association:

**LA SENSIBILISATION & LA PRÉVENTION
LA RESSOURCE, LA VEILLE & L'EXPERTISE
L'ÉDUCATION AU SONORE
LA FORMATION & L'INFORMATION DES PROS**

Le programme de ces RDV PRO est en cours d'élaboration, rendez-vous en septembre pour en savoir plus!

FORMATION DE FORMATEURS

EN NOVEMBRE, L'ASSOCIATION AGI-SON EN PARTENARIAT AVEC L'IRMA RENOUVELLE CE DISPOSITIF

Elle s'inscrit dans la continuité de la formation organisée en 2008, qui a permis à douze personnes ressources de maîtriser les différents aspects relatifs à la gestion sonore (aspects sanitaires, culturels, techniques...) et de transmettre ces informations lors de modules au sein des organismes de formations de professionnels, de temps de prévention...

*** ATTENTION 15 PLACES UNIQUEMENT ***

Si vous êtes d'ores & déjà intéressé, contactez-nous à info@agi-son.org

Tout un programme! L'événement phare de chaque région



RÉGIONS	DATES	ACTIONS
Alsace	11/2016	A VENIR
Aquitaine	11/2016	A VENIR
Auvergne	04/11/2016	GRAND PUBLIC / Spectacle Peace & Lobe
Basse-Normandie	23/11/2016	GRAND PUBLIC / Spectacle Peace & Lobe
Bourgogne	28/11/2016	GRAND PUBLIC / Spectacle Peace & Lobe
Bretagne	18/11/2016	GRAND PUBLIC / Spectacle Peace & Lobe
Centre	11/2016	A VENIR
Champagne-Ardenne	26/11/2016	PRO / Les évolutions réglementaires et leurs conséquences pour les organisateurs d'événements de musiques amplifiées
Franche-Comté	28/11/2016	GRAND PUBLIC / Spectacle Peace & Lobe
Guadeloupe	11/2016	A VENIR
Haute-Normandie	11/2016	A VENIR
Île-de-France	19/11/2016	PRO / Formation : situation de répétition / pratique collective
Île de la Réunion	11/2016	A VENIR
Languedoc-Roussillon	05/11/2016	PRO / Atelier: Gestion sonore en local de répétition
Limousin	19/11/2016	GRAND PUBLIC / Stand d'information et mini-conférences: musiques, sciences et santé au Zénith
Lorraine	24/11/2016	PRO / GRAND PUBLIC / Session de moulages de bouchons d'oreille sur mesure
Midi-Pyrénées	15/11/2016	GRAND PUBLIC / Spectacle Peace & Lobe
Nord-Pas-de-Calais	11/2016	A VENIR
Pays-de-la-Loire	11/2016	PRO / GRAND PUBLIC / Session de moulages de bouchons d'oreille sur mesure
Picardie	25/11/2016	GRAND PUBLIC / Spectacle Peace & Lobe
Poitou-Charentes	17/11/2016	PRO / GRAND PUBLIC / Session de moulages de bouchons d'oreille sur mesure
Provence-Alpes-Côte-d'Azur	11/2016	A VENIR
Rhône-Alpes	21/11/2016	GRAND PUBLIC / Spectacle Peace & Lobe



Tout un programme!

PROGRAMME GRAND PUBLIC

(scolaires, musiciens amateurs,...)

REGIONS	DATES	ACTIONS
Alsace × Champagne-Ardenne × Lorraine		
Alsace	A VENIR	A VENIR
Champagne-Ardenne	09/11/2016 - 10h MJC LE FLAMBEAU, 13 RUE DE BÉTHENY 51100 REIMS	Spectacle pédagogique «Peace & Love» Plus d'information sur www.polca.fr
	15/11/2016 - 2 séances - 13h30 & 16h LYCÉE PIERRE BAYEN, 22 RUE DU LYCÉE 51000 CHÂLONS-EN CHAMPAGNE	Spectacle pédagogique «Peace & Love» Plus d'information sur www.polca.fr
	18/11/2016 - 10h-16h30 LA CARTONNERIE, 84 RUE DU DR LEMOINE 51100 REIMS	Atelier : Risaues auditifs & Musique amplifiée Plus d'information sur www.polca.fr
	22/11/2016 - 2 séances - 10h & 14h30 LES FUSEAUX, 11 AVENUE RAOUL LAURENT 52100 SAINT-DIZIER	Spectacle pédagogique «Peace & Love» Plus d'information sur www.polca.fr
	25/11/2016 - 2 séances - 10h & 14h30 SALLE LA FORGERIE, 23 RUE MARIE STUART 52130 WASSY	Spectacle pédagogique « La Soupe aux oreilles» Plus d'information sur http://www.lespasseursdondes.com
Lorraine	24/11/2016 - A VENIR L'AUTRE CANAL, 45 BOULEVARD D'AUSTRASIE 54000 NANCY	Session de moulages de bouchons d'oreille sur mesure Plus d'information sur http://www.lautrecanalnancy.fr/
	25/11/2016 - A VENIR LA BOÎTE À MUSIQUES - BAM, 20 BOULEVARD D'ALSACE 57070 METZ	Session de moulages de bouchons d'oreille sur mesure Plus d'information sur http://www.lautrecanalnancy.fr/

Aquitaine × Limousin × Poitou-Charentes

Aquitaine	A VENIR	A VENIR
Limousin	19/11/2016 - 20h-00h ZÉNITH DE LIMOGES, 16 AVENUE JEAN MONNET 87100 LIMOGES	Stand d'information et mini-conférences: musiques, sciences et santé. Plus d'information sur http://www.hierolimoges.com/
	A VENIR	Session de moulages de bouchons d'oreille sur mesure Plus d'information sur http://www.hierolimoges.com/
	A VENIR Telim TV -	Emission TV: Du Son pour l'Audition: musiques, sciences et santé Plus d'information sur http://www.hierolimoges.com/
Poitou-Charentes	16/11/2016 - A VENIR	Session de moulages de bouchons d'oreille sur mesure Plus d'information sur http://www.pole-musiques.com/
	17/11/2016 - A VENIR	Session de moulages de bouchons d'oreille sur mesure Plus d'information sur http://www.pole-musiques.com/

Auvergne × Rhône-Alpes

Auvergne	04/11/2016 - 2 séances - 10h-11h30 & 13h30-15h LE 109, 18 AVENUE DE FONTBOUILLANT 03100 MONTLUCON	Spectacle pédagogique «Dose le Son» - groupe Maestro Plus d'information www.le-gral.fr
	04/11/2016 - 2 séances - 10h-11h30 & 14h30-16h THEÂTRE BELIASHE, 38 BOULEVARD DES HORTES 15000 AURILLAC	Spectacle pédagogique «Dose le Son» - groupe Monsieur Orange & The Cosmic Crew Plus d'information www.le-gral.fr
	25/11/2016 - 2 séances - 10h-11h30 & 14h30-16h LA COUVEUSE, 10 COURS DE LA LIBERTÉ 43770 CHADRAC	Spectacle pédagogique «Dose le Son» - groupe Maestro Plus d'information www.le-gral.fr
	28/11/2016 - 2 séances - 10h-11h30 & 14h30-16h LA COOPERATIVE DE MAI, RUE SERGE-GAINSBOURG 63100 CLERMONT FERRAND	Spectacle pédagogique «Dose le Son» - groupe Maestro Plus d'information www.le-gral.fr
Rhône-Alpes	07/11/2016 - 14h30-16h LA CORDONNERIE, 3 QUAI SAINTE CLAIRE 26100 ROMANS-SUR-ISERE	Spectacle pédagogique «Dose le Son» - groupe Maestro Plus d'information www.le-gral.fr
	07/11/2016 - 14h30-16h LE JACK JACK, MJC ARAGON, PLACE GAILLARD ROMANET 69500 BRON	Spectacle pédagogique «Dose le Son» - groupe Monsieur Orange & The Cosmic Crew Plus d'information www.le-gral.fr
	08/11/2016 - 2 séances - 10h-11h30 & 14h30-16h LA CORDONNERIE, 3 QUAI SAINTE CLAIRE 26100 ROMANS-SUR-ISERE	Spectacle pédagogique «Dose le Son» - groupe Maestro Plus d'information www.le-gral.fr
	08/11/2016 - 2 séances - 10h-11h30 & 14h30-16h LE JACK JACK, MJC ARAGON, PLACE GAILLARD ROMANET 69500 BRON	Spectacle pédagogique «Dose le Son» - groupe Monsieur Orange & The Cosmic Crew Plus d'information www.le-gral.fr

09/11/2016 - 10h-11h30 LA CORDONNERIE, 3 QUAI SAINTE CLAIRE 26100 ROMANS-SUR-ISERE	Spectacle pédagogique «Dose le Son» - groupe Maestro Plus d'information www.le-gral.fr
09/11/2016 - 10h-11h30 LE JACK JACK, MJC ARAGON, PLACE GAILLARD ROMANET 69500 BRON	Spectacle pédagogique «Dose le Son» - groupe Monsieur Orange & The Cosmic Crew Plus d'information www.le-gral.fr
10/11/2016 - 2 séances - 10h-11h30 & 14h30-16h LA CORDONNERIE, 3 QUAI SAINTE CLAIRE 26100 ROMANS-SUR-ISERE	Spectacle pédagogique «Dose le Son» - groupe Maestro Plus d'information www.le-gral.fr
10/11/2016 - 2 séances - 10h-11h30 & 14h30-16h LE JACK JACK, MJC ARAGON, PLACE GAILLARD ROMANET 69500 BRON	Spectacle pédagogique «Dose le Son» - groupe Monsieur Orange & The Cosmic Crew Plus d'information www.le-gral.fr
14/11/2016 - 2 séances - 10h-11h30 & 14h30-16h LA PRESQU ÎLE, 12 BIS RUE DE FONTANES 07100 ANNONAY	Spectacle pédagogique «Dose le Son» - groupe Monsieur Orange & The Cosmic Crew Plus d'information www.le-gral.fr
14/11/2016 - 2 séances - 10h-11h30 & 14h30-16h LE SCARABEE, 148 AVENUE DANIEL ROPS 73000 CHAMBERY	Spectacle pédagogique «Dose le Son» - groupe Maestro Plus d'information www.le-gral.fr
15/11/2016 - 2 séances - 10h-11h30 & 14h30-16h LA PRESQU ÎLE, 12 BIS RUE DE FONTANES 07100 ANNONAY	Spectacle pédagogique «Dose le Son» - groupe Monsieur Orange & The Cosmic Crew Plus d'information www.le-gral.fr
15/11/2016 - 2 séances - 10h-11h30 & 14h30-16h LE SCARABEE, 148 AVENUE DANIEL ROPS 73000 CHAMBERY	Spectacle pédagogique «Dose le Son» - groupe Maestro Plus d'information www.le-gral.fr
16/11/2016 - 10h-11h30 LA PRESQU ÎLE, 12 BIS RUE DE FONTANES 07 100 ANNONAY	Spectacle pédagogique «Dose le Son» - groupe Monsieur Orange & The Cosmic Crew Plus d'information www.le-gral.fr
16/11/2016 - 14h30-16h LE SCARABEE, 148 AVENUE DANIEL ROPS 73000 CHAMBERY	Spectacle pédagogique «Dose le Son» - groupe Maestro Plus d'information www.le-gral.fr
17/11/2016 - 14h30-16h LE RESERVOIR, 224 AVENUE HOFF 01300 BELLEY	Spectacle pédagogique «Dose le Son» - groupe Monsieur Orange & The Cosmic Crew Plus d'information www.le-gral.fr
18/11/2016 - 2 séances - 10h-11h30 & 14h30-16h LE RESERVOIR, 224 AVENUE HOFF 01300 BELLEY	Spectacle pédagogique «Dose le Son» - groupe Monsieur Orange & The Cosmic Crew Plus d'information www.le-gral.fr
21/11/2016 - 14h30-16h LA MAISON DE PAYS DE NYONS, RUE THÉODORE DUMONT 26110 NYONS	Spectacle pédagogique «Dose le Son» - groupe Monsieur Orange & The Cosmic Crew Plus d'information www.le-gral.fr

21/11/2016 - 2 séances - 10h-11h30 & 14h30-16h LES ABATTOIRS, 18 ROUTE DE L'ISLE D'ABEAU 38300 BOURGOIN	Spectacle pédagogique «Dose le Son» - groupe Maestro Plus d'information www.le-gral.fr
22/11/2016 - 2 séances - 10h-11h30 & 14h30-16h LA MAISON DE PAYS DE NYONS, RUE THÉODORE DUMONT 26110 NYONS	Spectacle pédagogique «Dose le Son» - groupe Monsieur Orange & The Cosmic Crew Plus d'information www.le-gral.fr
22/11/2016 - 2 séances - 10h-11h30 & 14h30-16h LES ABATTOIRS, 18 ROUTE DE L'ISLE D'ABEAU 38300 BOURGOIN	Spectacle pédagogique «Dose le Son» - groupe Maestro Plus d'information www.le-gral.fr
23/11/2016 - 10h-11h30 LES ABATTOIRS, 18 ROUTE DE L'ISLE D'ABEAU 38300 BOURGOIN	Spectacle pédagogique «Dose le Son» - groupe Maestro Plus d'information www.le-gral.fr
24/11/2016 - 2 séances - 10h-11h30 & 14h30-16h CHÂTEAU ROUGE, 1 ROUTE DE BONNEVILLE 74100 ANNEMASSE	Spectacle pédagogique «Dose le Son» - groupe Monsieur Orange & The Cosmic Crew Plus d'information www.le-gral.fr
25/11/2016 - 10h-11h30 CHÂTEAU ROUGE, 1 ROUTE DE BONNEVILLE 74100 ANNEMASSE	Spectacle pédagogique «Dose le Son» - groupe Monsieur Orange & The Cosmic Crew Plus d'information www.le-gral.fr
28/11/2016 - 2 séances - 10h-11h30 & 14h30-16h LE FIL, 20 BOULEVARD THIERS 42000 SAINT-ETIENNE	Spectacle pédagogique «Dose le Son» - groupe Monsieur Orange & The Cosmic Crew Plus d'information www.le-gral.fr
29/11/2016 - 14h30-16h LE BRISE - GLACE, 54 BIS RUE DES MARQUISATS 74000 ANNECY	Spectacle pédagogique «Dose le Son» - groupe Maestro Plus d'information www.le-gral.fr
29/11/2016 - 2 séances - 10h-11h30 & 14h30-16h LE FIL, 20 BOULEVARD THIERS 42000 SAINT-ETIENNE	Spectacle pédagogique «Dose le Son» - groupe Monsieur Orange & The Cosmic Crew Plus d'information www.le-gral.fr
30/11/2016 - 14h30-16h LE BRISE - GLACE, 54 BIS RUE DES MARQUISATS 74000 ANNECY	Spectacle pédagogique «Dose le Son» - groupe Maestro Plus d'information www.le-gral.fr
30/11/2016 - 10h-11h30 LE FIL, 20 BOULEVARD THIERS 42000 SAINT-ETIENNE	Spectacle pédagogique «Dose le Son» - groupe Monsieur Orange & The Cosmic Crew Plus d'information www.le-gral.fr

Bourgogne × Franche-Comté

Bourgogne	28/11/2016 - 14h-16h CAFÉ CHARBON, 10 RUE MADEMOISELLE BOURGEOIS 58000 NEVERS	Spectacle pédagogique «Peace & Love» Plus d'information sur http://www.youzprod.com/
	29/11/2016 - 2 séances - 9h-11h & 14h-16h CAFÉ CHARBON, 10 RUE MADEMOISELLE BOURGEOIS 58000 NEVERS	Spectacle pédagogique «Peace & Love» Plus d'information sur http://www.youzprod.com/

Franche-Comté	28/11/2016 - A VENIR LE MOLOCO, 21 RUE DE SELONCOURT 25400 AUDINCOURT	Spectacle pédagogique «Peace & Love» Plus d'information sur http://lemoloco.com/
	29/11/2016 - A VENIR LE MOLOCO, 21 RUE DE SELONCOURT 25400 AUDINCOURT	Spectacle pédagogique «Peace & Love» Plus d'information sur http://lemoloco.com/
Bretagne		
	07/11/2016 - 14h-16h LE CHAMP DE FOIRE, 1 RUE MARCEL BOUGUEN 29860 PLABENNEC	Spectacle pédagogique «Peace & Love» Plus d'information sur http://www.bretagne.mutualite.fr/
	08/11/2016 - 3 séances - 9h30-11h30, 14h-16h, 19h30-21h30 LE CHAMP DE FOIRE, 1 RUE MARCEL BOUGUEN 29860 PLABENNEC	Spectacle pédagogique «Peace & Love» Plus d'information sur http://www.bretagne.mutualite.fr/
	15/11/2016 - 14h-16h LA GRANDE OURSE, 9 RUE DE HENT MEUR 22200 SAINT-AGATHON	Spectacle pédagogique «Peace & Love» Plus d'information sur http://www.bretagne.mutualite.fr/
	16/11/2016 - 9h30-11h30 LA GRANDE OURSE, 9 RUE DE HENT MEUR 22200 SAINT-AGATHON	Spectacle pédagogique «Peace & Love» Plus d'information sur http://www.bretagne.mutualite.fr/
	17/11/2016 - 2 séances - 9h30-11h30 & 14h-16h LA GRANDE OURSE, 9 RUE DE HENT MEUR 22200 SAINT-AGATHON	Spectacle pédagogique «Peace & Love» Plus d'information sur http://www.bretagne.mutualite.fr/
	18/11/2016 - 3 séances - 9h30-11h30, 14h-16h, 20h-22h LA GRANDE OURSE, 9 RUE DE HENT MEUR 22200 SAINT-AGATHON	Spectacle pédagogique «Peace & Love» Plus d'information sur http://www.bretagne.mutualite.fr/
Centre-Val de Loire		
	A VENIR	A VENIR
Corse		
	A VENIR	A VENIR
Guadeloupe		
	A VENIR	A VENIR
Hauts-de-France (Nord-Pas de Calais × Picardie)		
Nord-Pas de Calais	A VENIR	A VENIR
Picardie	24/11/2016 - A VENIR MAISONS DES ARTS ET LOISIRS, 2 PLACE AUBRY 02000 LAON	Spectacle pédagogique «Peace & Love» Plus d'information sur http://www.le-patch.net

25/11/2016 - A VENIR LA BISCUITERIE, 53 RUE PAUL DOUCET 02400 CHÂTEAU-THIERRY	Spectacle pédagogique «Peace & Lobe» Plus d'information sur http://www.le-patch.net
28/11/2016 - A VENIR THÉÂTRE JEAN VILAR, PLACE DE L'HÔTEL DE VILLE 02100 SAINT-QUENTIN	Spectacle pédagogique «Peace & Lobe» Plus d'information sur http://www.le-patch.net

île-de-France

10/11/2016 - 2 séances - 10h15 & 13h45 MJC DE LA VALLÉE, 25 RUE DES FONTAINES MARIVEL 92370 CHAVILLE	Spectacle pédagogique «Peace & Lobe» Plus d'information sur http://www.lerif.org/missions-actions/gestion-sonore-et-prevention/presentation
14/11/2016 - 2 séances - 10h15 & 13h45 MJC DE LA VALLÉE, 25 RUE DES FONTAINES MARIVEL 92370 CHAVILLE	Spectacle pédagogique «Peace & Lobe» Plus d'information sur http://www.lerif.org/missions-actions/gestion-sonore-et-prevention/presentation
15/11/2016 - 2 séances - 10h15 & 14h A VENIR 92300 LEVALLOIS-PERRET	Spectacle pédagogique «Peace & Lobe» Plus d'information sur http://www.lerif.org/missions-actions/gestion-sonore-et-prevention/presentation
17/11/2016 - A VENIR LE SAX, 2 RUE DES CHAMPS 78260 ACHÈRES	Session de moulages de bouchons d'oreille sur mesure Plus d'information sur http://www.lerif.org/missions-actions/gestion-sonore-et-prevention/presentation
22/11/2016 - 2 séances - 10h15 & 13h45 THÉÂTRE DE DRAVEIL, 1, AVENUE DE VILLIERS 91210 DRAVEIL	Spectacle pédagogique «Peace & Lobe» Plus d'information sur http://www.lerif.org/missions-actions/gestion-sonore-et-prevention/presentation
24/11/2016 - 2 séances - 10h15 & 13h45 MAISON JACQUES BREL, 44 AVENUE PIERRE SEMARD 95400 VILLIERS-LE-BEL	Spectacle pédagogique «Peace & Lobe» Plus d'information sur http://www.lerif.org/missions-actions/gestion-sonore-et-prevention/presentation
25/11/2016 - 2 séances - 10h15 & 13h45 MAISON JACQUES BREL, 44 AVENUE PIERRE SEMARD 95400 VILLIERS-LE-BEL	Spectacle pédagogique «Peace & Lobe» Plus d'information sur http://www.lerif.org/missions-actions/gestion-sonore-et-prevention/presentation
26/11/2016 - A VENIR MJC DE LA VALLÉE, 25 RUE DES FONTAINES MARIVEL 92370 CHAVILLE	Session de moulages de bouchons d'oreille sur mesure Plus d'information sur http://www.lerif.org/missions-actions/gestion-sonore-et-prevention/presentation

Languedoc-Roussillon × Midi-Pyrénées

Languedoc-Roussillon	A VENIR L'ANATOLE, 2 RUE MAURICE RAVEL 30100 ALÈS	Session de moulages de bouchons d'oreille sur mesure + Dépistage auditifs Plus d'information sur http://femag.fr/
	A VENIR LE MÉDIATOR, AVENUE DU GÉNÉRAL LECLERC 66000 PERPIGNAN	Session de moulages de bouchons d'oreille sur mesure + Dépistage auditifs Plus d'information sur http://femag.fr/

	07/11/2016 - 14h EL MEDIATOR, AVENUE DU GÉNÉRAL LECLERC 66000 PERPIGNAN	Spectacle pédagogique «Peace & Lobe» Plus d'information sur http://femag.fr/
	08/11/2016 - 14h L'ESPACE CATHARE 11500 QUILLAN	Spectacle pédagogique «Peace & Lobe» Plus d'information sur http://femag.fr/
	10/11/2016 - 10h30 & 14h30 DOMAINE D'O, 178 RUE DE LA CARRIÉRASSE 34090 MONTPELLIER	Spectacle pédagogique «Peace & Lobe» Plus d'information sur http://femag.fr/
	14/11/2016 - 14h CENTRE CULTUREL LÉO-LAGRANGE, PLACE FLORA TRISTAN 30200 BAGNOLS SUR CÈZE	Spectacle pédagogique «Peace & Lobe» Plus d'information sur http://femag.fr/
	17/11/2016 - 9h30 LE PALOMA, 250 CHEMIN DE L'AÉRODROME 30000 NÎMES	Spectacle pédagogique «Peace & Lobe» Plus d'information sur http://femag.fr/
	21/11/2016 - 14h THÉÂTRE DE L'ALBAREDE , 4 RUE DU SOUVENIR FRANÇAIS 34190 GANGES	Spectacle pédagogique «Peace & Lobe» Plus d'information sur http://femag.fr/
	22/11/2016 - 14h LA CIGALIÈRE, 1 AVENUE DE BÉZIERS 34410 SÉRIGNAN	Spectacle pédagogique «Peace & Lobe» Plus d'information sur http://femag.fr/
	24/11/2016 - 14h ESPACE DES ANGES, 1 BIS RUE DU PONT NOTRE-DAME 48000 MENDE	Spectacle pédagogique «Peace & Lobe» Plus d'information sur http://femag.fr/
	28/11/2016 - 14h LE SONAMBULE, 2 AVENUE DU MAS SALAT 34150 GIGNAC	Spectacle pédagogique «Peace & Lobe» Plus d'information sur http://femag.fr/
	29/11/2016 - 14h L'ESPACE CASTEL, 173 RUE MARX DORMOY 34400 LUNEL	Spectacle pédagogique «Peace & Lobe» Plus d'information sur http://femag.fr/
Midi-Pyrénées	03/11/2016 - A VENIR LE CONFLUENT, RUE DE L'HOTEL DE VILLE 31120 PORTET SUR GARONNE	Spectacle pédagogique «Peace & Lobe» Plus d'information sur http://www.avant-mardi.com
	07/11/2016 - A VENIR ESPACE ROGUET, 9 RUE DE GASCOGNE 31300 TOULOUSE	Spectacle pédagogique «Peace & Lobe» Plus d'information sur http://www.avant-mardi.com
	08/11/2016 - A VENIR ESPACE ROGUET, 9 RUE DE GASCOGNE 31300 TOULOUSE	Spectacle pédagogique «Peace & Lobe» Plus d'information sur http://www.avant-mardi.com

09/11/2016 - A VENIR ESPACE ROGUET, 9 RUE DE GASCOGNE 31300 TOULOUSE	Spectacle pédagogique «Peace & Lobe» Plus d'information sur http://www.avant-mardi.com
10/11/2016 - A VENIR LE CONFLUENT, RUE DE L'HOTEL DE VILLE 31120 PORTET SUR GARONNE	Spectacle pédagogique «Peace & Lobe» Plus d'information sur http://www.avant-mardi.com
14/11/2016 - A VENIR ESPACE BONNEFOY, 4 RUE DU FAUBOURG BONNEFOY 31500 TOULOUSE	Spectacle pédagogique «Peace & Lobe» Plus d'information sur http://www.avant-mardi.com
15/11/2016 - A VENIR ESPACE BONNEFOY, 4 RUE DU FAUBOURG BONNEFOY 31500 TOULOUSE	Spectacle pédagogique «Peace & Lobe» Plus d'information sur http://www.avant-mardi.com
17/11/2016 - A VENIR SALLE DES THERMES, 1 PLACE DES MOINES 82140 SAINT-ANTONIN-NOBLE-VAL	Spectacle pédagogique «Peace & Lobe» Plus d'information sur http://www.avant-mardi.com
18/11/2016 - A VENIR LE RIO, 3 RUE FERDINAND BUISSON 82000 MONTAUBAN	Spectacle pédagogique «Peace & Lobe» Plus d'information sur http://www.avant-mardi.com
22/11/2016 - A VENIR L'OCTAV, PLACE DU CORPS FRANC POMMIES 65500 VIC-EN-BIGORRE	Spectacle pédagogique «Peace & Lobe» Plus d'information sur http://www.avant-mardi.com
24/11/2016 - A VENIR L'ECLA, 24 AVENUE JEAN-JAURÈS 65800 AUREILHAN	Spectacle pédagogique «Peace & Lobe» Plus d'information sur http://www.avant-mardi.com
25/11/2016 - A VENIR L'ECLA, 24 AVENUE JEAN-JAURÈS 65800 AUREILHAN	Spectacle pédagogique «Peace & Lobe» Plus d'information sur http://www.avant-mardi.com
28/11/2016 - A VENIR LES LOGES, PLACE COULOBRET 09110 AX LES THERMES	Spectacle pédagogique «Peace & Lobe» Plus d'information sur http://www.avant-mardi.com
29/11/2016 - A VENIR SALLE DU MARCHÉ COUVERT, ESPLANADE DE LA CONCORDE 09300 LAVELANET	Spectacle pédagogique «Peace & Lobe» Plus d'information sur http://www.avant-mardi.com

La Réunion

A VENIR

A VENIR

Normandie

Basse-Normandie

23/11/2016 - 18h30-20h
BAZARNAOM, 65 RUE DES ROSIERS
14000 CAEN

Spectacle pédagogique «Peace & Lobe»
Plus d'information sur www.snark.fr

	24/11/2016 - 13h30-15h BAZARNAOM, 65 RUE DES ROSIERS 14000 CAEN	Spectacle pédagogique «Peace & Lobe» Plus d'information sur www.snark.fr
	29/11/2016 - 2 séances - 13h30 & 15h15 LA LUCIOLE, 171 ROUTE DE BRETAGNE 61000 ALENCON	Spectacle pédagogique «Peace & Lobe» Plus d'information sur www.snark.fr
Haute-Normandie	A VENIR	Spectacle pédagogique «Peace & Lobe» Plus d'information sur http://www.lekalif.com/

Pays-de-la-Loire

	A VENIR	Session de moulages de bouchons d'oreille sur mesure Plus d'information sur http://lepole.asso.fr/
	04/11/2016 - 2 séances - 9h15-11h & 14h-15h45 CAPELLIA, CHEMIN DE LA ROCHE BLANCHE 44240 CHAPELLE SUR ERDRE	Spectacle pédagogique «Peace & Lobe» Plus d'information sur http://peaceandlobepaysdelaloire.fr/
	08/11/2016 - 2 séances - 9h15-11h & 14h-15h45 LE TRAIT D'UNION, 32 BIS RUE DU MONTAIGU 53600 EVRON	Spectacle pédagogique «Peace & Lobe» Plus d'information sur http://peaceandlobepaysdelaloire.fr/
	10/11/2016 - 2 séances - 9h15-11h & 14h-15h45 LA MAISON DES ARTS, 26 RUE DE SAINT-NAZAIRE 44800 SAINT-HERBLAIN	Spectacle pédagogique «Peace & Lobe» Plus d'information sur http://peaceandlobepaysdelaloire.fr/
	15/11/2016 - 2 séances - 9h15-11h & 14h-15h45 LE JARDIN DE VERRE, 13 BOULEVARD GUSTAVE RICHARD 49300 CHOLET	Spectacle pédagogique «Peace & Lobe» Plus d'information sur http://peaceandlobepaysdelaloire.fr/
	17/11/2016 - 14h-15h45 SALLE JEAN CARMET, 5 BOULEVARD D'ANJOU 72700 ALLONNES	Spectacle pédagogique «Peace & Lobe» Plus d'information sur http://peaceandlobepaysdelaloire.fr/
	18/11/2016 - 2 séances - 9h15-11h & 14h-15h45 SALLE JEAN CARMET, 5 BOULEVARD D'ANJOU 72700 ALLONNES	Spectacle pédagogique «Peace & Lobe» Plus d'information sur http://peaceandlobepaysdelaloire.fr/
	21/11/2016 - 14h-15h45 LE 6PAR4, 177 RUE DE VIEUX SAINT LOUIS 53000 LAVAL	Spectacle pédagogique «Peace & Lobe» Plus d'information sur http://peaceandlobepaysdelaloire.fr/
	22/11/2016 - 2 séances - 9h15-11h & 14h-15h45 LE 6PAR4, 177 RUE DE VIEUX SAINT LOUIS 53000 LAVAL	Spectacle pédagogique «Peace & Lobe» Plus d'information sur http://peaceandlobepaysdelaloire.fr/
	28/11/2016 - 14h-15h45 LE CHABADA, 56 BOULEVARD DU DOYENNÉ 49000 ANGERS	Spectacle pédagogique «Peace & Lobe» Plus d'information sur http://peaceandlobepaysdelaloire.fr/

29/11/2016 - 2 séances - 9h15-11h & 14h-15h45
LE CHABADA, 56 BOULEVARD DU DOYENNÉ
49000 ANGERS

Spectacle pédagogique «Peace & Love»
Plus d'information sur <http://peaceandlobepaysdelaloire.fr/>

Provence-Alpes-Côte-d'Azur

A VENIR

A VENIR



Tout un programme!

PROGRAMME PROFESSIONNEL

(musiciens professionnels, techniciens, régisseurs, enseignants...)

Les événements marqués d'une * sont des RDV PRO détaillés au-dessus

REGIONS	DATES	ACTIONS
Alsace × Champagne-Ardenne × Lorraine		
Alsace	A VENIR	A VENIR
Champagne-Ardenne *	26/11/2016 - A VENIR LES FUSEAUX, 11 AVENUE RAOUL LAURENT 52100 SAINT-DIZIER	RDV PRO : Les évolutions réglementaires et leurs conséquences pour les organisateurs d'événements de musiques amplifiées Plus d'information sur www.polca.fr
Lorraine	24/11/2016 - A VENIR L'AUTRE CANAL, 45 BOULEVARD D'AUSTRASIE 54000 NANCY	Session de moulages de bouchons d'oreille sur mesure Plus d'information sur http://www.lautrecanalnancy.fr/
	25/11/2016 - A VENIR LA BOÎTE À MUSIQUES - BAM, 20 BOULEVARD D'ALSACE 57070 METZ	Session de moulages de bouchons d'oreille sur mesure Plus d'information sur http://www.lautrecanalnancy.fr/
Aquitaine × Limousin × Poitou-Charentes		
Aquitaine	A VENIR	A VENIR
Limousin	A VENIR	STAGE [réservé aux professeurs des écoles de la Ville de Limoges dans le cadre du Plan Académique de Formation] : Aborder le bruit et ses conséquences grâce aux musiques en troisième cycle de classe primaire Plus d'information sur http://www.hierolimoges.com/
	A VENIR	Session de moulages de bouchons d'oreille sur mesure Plus d'information sur http://www.hierolimoges.com/
Poitou-Charentes	16/11/2016 - A VENIR	Session de moulages de bouchons d'oreille sur mesure Plus d'information sur http://www.pole-musiques.com/

17/11/2016 - A VENIR

Session de moulages de bouchons d'oreille sur mesure
Plus d'information sur <http://www.pole-musiques.com/>

Auvergne × Rhône-Alpes

Auvergne

A VENIR

A VENIR

Rhône-Alpes

A VENIR

A VENIR

Bourgogne × Franche-Comté

Bourgogne

A VENIR

A VENIR

Franche-Comté

A VENIR

A VENIR

Bretagne

A VENIR

A VENIR

Centre-Val de Loire

A VENIR

A VENIR

Corse

A VENIR

A VENIR

Guadeloupe

A VENIR

A VENIR

Hauts-de-France (Nord-Pas de Calais × Picardie)

Nord-Pas de Calais

A VENIR

A VENIR

Picardie

A VENIR

A VENIR

île-de-France

08-09-10/11/2016 - 10h-18h
CANAL 93, 63 AVENUE JEAN JAURÈS
93000 BOBIGNY

STAGE [réservé aux enseignants] : Les doigts dans la prise : pratique et découverte des musiques électrifiées
Plus d'information sur <http://www.lerif.org/missions-actions/gestion-sonore-et-prevention/presentation>

17/11/2016 - A VENIR
LE SAX, 2 RUE DES CHAMPS
78260 ACHÈRES

Session de moulages de bouchons d'oreille sur mesure
Plus d'information sur <http://www.lerif.org/missions-actions/gestion-sonore-et-prevention/presentation>

19/11/2016 - 14h-18h
LE SAX, 2 RUE DES CHAMPS
78260 ACHÈRES

FORMATION [réservé aux Régisseurs de studios de répétition / Musiciens] : Situation de répétition/pratique collective
Plus d'information sur <http://www.lerif.org/>

26/11/2016 - A VENIR
MJC DE LA VALLÉE, 25 RUE DES FONTAINES MARIVEL
92370 CHAVILLE

Session de moulages de bouchons d'oreille sur mesure
Plus d'information sur <http://www.lerif.org/missions-actions/gestion-sonore-et-prevention/presentation>

Languedoc-Roussillon × Midi-Pyrénées

Languedoc-Roussillon

A VENIR
L'ANATOLE, 2 RUE MAURICE RAVEL
30100 ALÈS

Session de moulages de bouchons d'oreille sur mesure + Dépistage auditifs
Plus d'information sur <http://femag.fr/>

A VENIR
LE MÉDIATOR, AVENUE DU GÉNÉRAL LECLERC
66000 PERPIGNAN

Session de moulages de bouchons d'oreille sur mesure + Dépistage auditifs
Plus d'information sur <http://femag.fr/>

*

A VENIR

RDV PRO co-organisé avec le RCA (Réseau de coopération des acteurs de musiques actuelles en Languedoc-Roussillon)
Plus d'information sur <http://femag.fr/>

05/11/2016 - 14h-18h
LE PALOMA, 250 CHEMIN DE L'AÉRODROME
30000 NÎMES

ATELIER [réservé aux musiciens]: Gestion sonore en local de répétition
Plus d'information sur <http://femag.fr/>

Midi-Pyrénées

A VENIR

A VENIR

La Réunion

A VENIR

A VENIR

Normandie

Basse-Normandie

A VENIR

A VENIR

Haute-Normandie

A VENIR

A VENIR

Pays-de-la-Loire

A VENIR

Session de moulages de bouchons d'oreille sur mesure
Plus d'information sur <http://lepole.asso.fr/>

Provence-Alpes-Côte-d'Azur

A VENIR

A VENIR



LE MOIS DE LA GESTION SONORE - 7E ÉDITION

Un développement à l'échelle européenne

en Anglais

The poster features the word 'HE!' in large, stylized letters with sound wave patterns. Below it, a hand holds an ear. A large megaphone is shown with a person standing next to it. A red banner at the bottom reads 'ENJOY THE MUSIC, SAVE YOUR HEARING!'. The 'agi:son' logo is visible. At the bottom, there are logos for various organizations and a QR code.

en Espagnol

The poster features the word '¡HE!' in large, stylized letters with sound wave patterns. Below it, a hand holds an ear. A large megaphone is shown with a person standing next to it. A red banner at the bottom reads 'PARA SEGUIR DISFRUTANDO DE LA MÚSICA CUIDEMOS NUESTRO OÍDO'. The 'agi:son' logo is visible. At the bottom, there are logos for various organizations and a QR code.

Plus d'information sur www.salasdeconciertos.es



en Néerlandais

The poster features the word 'WAT!' in large, stylized letters with sound wave patterns. Below it, a hand holds an ear. A large megaphone is shown with a person standing next to it. A red banner at the bottom reads 'MUZIEK MOET LEUK BLIJVEN DENK AAN JE OREN'. The 'agi:son' logo is visible. At the bottom, there are logos for various organizations and a QR code.

Plus d'information sur www.vpt.nl
www.vnf.nl



Plus d'information sur www.clubcircuit.be



[AGIr pour une bonne gestion SONore]

AGI-SON, c'est la défense de la création et de la qualité sonore dans l'écoute et la pratique des musiques amplifiées.

Créée en 2000, l'association est née de la volonté des professionnels de défendre l'écoute et la pratique de la musique dans le respect des réglementations en vigueur.

L'association fédère plus de 40 organisations nationales et régionales : syndicats, organismes de formation, fédérations, festivals... qui représentent la majorité des professionnels du secteur du spectacle vivant musical.

Ensemble, elles œuvrent à une gestion sonore maîtrisée, conciliant le plaisir de l'écoute, le maintien des conditions d'exercices artistiques, culturelles et technique de la pratique musicale ; mais aussi le respect de l'environnement et la préservation de la santé publique. Cette fonction générale d'AGI-SON s'exprime dans le cadre de plusieurs missions complémentaires avec le soutien de ses 22 relais régionaux.

AGI-SON se pose comme un espace unique de concertation mais aussi comme un moteur dans la prise de conscience et la nécessité de promouvoir la création et une bonne qualité sonore.

Afin de mener à bien ses missions, l'association AGI-SON organise ses projets/dispositifs autour de quatre pôles, interdépendants, à destination du grand public et des professionnels.

<http://agi-son.org>

Ses relais régionaux

Alsace

Musiques Actuelles En Alsace

Pierre POUDOULEC
agi-son@musiquesactuelles.net
06 83 94 17 53

Réseau Jack

Claire BECKER
crma@reseaujack.fr
06 59 94 20 00

Aquitaine

La RockSchool Barbey

Pauline FOURCADE
sante@rockschool-barbey.com
05 56 33 66 19

Auvergne

CARA

Ludovic LEFRANCOIS
ludovic@lacoop.com
04 73 14 48 08

Basse-Normandie

FAR

Bénédicte LE PENNEC
accompagnement@le-far.fr
02 31 27 88 17

Bourgogne

Association YOUZ

David KEMPTON
info@assoyouz.com
03 85 38 01 38

Bretagne

AprèsMai

Antoine DE BRUYN
apresmai@free.fr
02 98 86 27 95

Centre

FRACA-MA

Emmanuel HULLOT
emmanuelle@fracama.org
02 38 54 07 69

Champagne-Ardenne

POLCA

Anne-Laure PRUNIER
prevention@polca.fr
03 26 88 35 82

Franche-Comté

Le Bastion - FEMA (ex-Rézo Parleur)

Florian DANTAN
floriantantan@lebastion.org
03 81 81 31 12

Haute-Normandie

Le Kalif

Stéphane MAUNIER
stephane@lekalif.com
02 35 98 35 66

Ile-de-France

Le RIF

Emmanuel BOIS
emmanuel@lerif.org
06 87 78 82 59

Languedoc-Roussillon

FEMAG

Laury SERRANO
laury.serrano@femag.fr
04 66 84 70 74

La Réunion

PRMA de la Réunion

Laurent BOURMAULT
laurent@runmusik.fr
02 62 90 94 60

Limousin

Fédération Hiéro Limoges

Jérémy GALLIOT
jeremyhiéro@gmail.com
05 55 10 00 84

Lorraine

L'Autre Canal

Aude MEURET
actionculturelle@lautrecanalnancy.fr
03 83 38 44 87

Midi-Pyrénées

Avant-Mardi

Cyril DELLA VIA
adjoint.direction@avant-mardi.com
05 34 31 26 50

Nord-Pas-de-Calais

Le R.A.O.U.I

Ermeline DAUGUET
contact@reseau-raoul.com
03 20 73 22 56

Pays de la Loire

Le Pôle

Yann BIEUZENT
yann@lepole.asso.fr
02 40 20 03 25

Picardie

Le Patch

François DEMARCHE
direction@le-patch.net
06 81 75 07 00

Poitou-Charentes

PRMA de Poitou-Charentes

Nicolas ANTOINE
nicolas@pole-musiques.com
05 49 55 78 30

Provence-Alpes-Côte-D'azur

Association ALEAS

Mylène BAUDRY
aleassociation@gmail.com
09 52 79 60 35

Rhône-Alpes

Le Gral

Mélanie ROBERT
coordination.gral@gmail.com
07 81 48 17 39



Partenaires

Liberté • Égalité • Fraternité
RÉPUBLIQUE FRANÇAISE

MINISTÈRE
DES AFFAIRES SOCIALES,
DE LA SANTÉ
ET DES DROITS DES FEMMES

Liberté • Égalité • Fraternité
RÉPUBLIQUE FRANÇAISE

Ministère
de l'Écologie,
du Développement
durable
et de l'Énergie

Liberté • Égalité • Fraternité
RÉPUBLIQUE FRANÇAISE

Ministère
Culture
Communication

www.inpes.sante.fr
inpes
Institut national
de prévention et
d'éducation pour
la santé

centre national
de la chanson des
variétés et du jazz

sacem
Société des Auteurs,
Compositeurs et
Éditeurs de Musique

CIDB
Centre d'information et de documentation
sur le Bruit

irma
centre d'information et de ressources
pour les musiques actuelles

fair

FERAROCK

3M

ear
care
DEVELOPPEMENT

usa
protection

imprimerie
**SERGEANT
PAPERS**
.com

crma
BAS-RHIN NORD

MUSIQUES
ACTUELLES
en Alsace

Rock
SCHOOL
BARBEV

RAMA
RÉSEAU
ARTISTAIN
MUSIQUES
ACTUELLES

LE
FAR
AGENCE MUSICALE
REGIONALE

Snark
PRODUCTION ARTISTIQUE
& ACTIONS CULTURELLES
www.snark.fr

YOUZ

CAJE
musique

APRÈS MAI

FRACA-MA
RÉSEAU
MUSIQUES
ACTUELLES

polca
RÉSEAU
MUSIQUES
ACTUELLES

LE BASTION

LE MOLOCO
ESPACE MUSIQUES ACTUELLES
PAYS DE MONTPELLIARD

K
LE KALIF

www.lerif.org

m
Pôle régional
des musiques actuelles
de La Réunion

FEMAG
PÔLE
MUSIQUES
ACTUELLES
GARD

FÉDÉRATION
MUSIQUES
ACTUELLES
LIMOGES

L'AUTRE
CANAL
SCÈNES MUSIQUES ACTUELLES
CENTRE DE RESSOURCES REGIONAL
NANCY

avant-mardi
Réseau Musiques Actuelles Nord-Pas de Calais

ARA
AUTOUR
DES RYTHMES
ACTUELS

RAOUL
Réseau
Musiques Actuelles
Nord - Pas de Calais

lePôle

MUSAZIK

patch

PÔLE
RÉGIONAL
MUSIQUES
ACTUELLES
Poitou-Charentes

Aléas
"Prévenir pour mieux grandir"

GRAD



MOIS DE LA GESTION SONORE

- novembre 2016 -

Sensibiliser / Prévenir / Former

A la gestion sonore et aux risques auditifs liés à l'écoute et la pratique de la musique

Contacts AGI-SON

6 rue Duchefdelaville – 75013 Paris

01 44 23 82 13 – info@agi-son.org

<http://agi-son.org/>

