



## FICHE TECHNIQUE

Spectacle « Connexion : Ouïe Fi »



*Groupe Ouïe Fi*



Contacts :

Coordination générale : Anne-Laure Prunier – Polca - 07 89 82 52 99 - [prevention@polca.fr](mailto:prevention@polca.fr)

Technicien son & régisseur de tournée : Koutch - 06 22 50 44 84 - [generalkoutch@gmail.com](mailto:generalkoutch@gmail.com)

Note importante : Le spectacle « Connexion : Ouïe Fi » a été créé conformément aux préconisations de la commission éducation au sonore d'AGI-SON pour les spectacles Peace&Lobe. Il est destiné aux **scolaires de la 4eme à la terminale**. Pour être présenté dans les conditions optimales, le spectacle doit être joué dans une salle équipée pour la diffusion de musiques amplifiées, en **configuration assise**, avec une jauge de **250 à 300 places** maximum.

DUREE DU SHOW : 1h30

## SOMMAIRE \_

<b>Fiche technique Son _</b>	<b>3</b>
Diffusion salle_	3
Electricite _	3
Regie son facade _	3
Regie son retours (si régie fixe) _	3
Patch son _	4
Plan de scène _	5
<b>Fiche technique lumières _</b>	<b>6</b>
Plan de feu _	6
Conduite _	7
<b>Rider _</b>	<b>7</b>
Montage et balances _	7
Loges et catering d'arrivée _	7
Repas _	7
Acces et stationnement vehicules _	7

## FICHE TECHNIQUE SON \_

**IMPORTANT : l'équipement son nécessaire au spectacle devra être monté et en état de marche à l'arrivée de l'équipe ouïe Fi le jour du spectacle. Un technicien devra être présent en régie tout le temps des balances et pendant la totalité du show.**

### DIFFUSION SALLE \_

L'organisateur devra fournir un **système de diffusion de qualité professionnelle**, adapté à la capacité de la salle avec une **répartition identique en tous points**. Le système devra être monté, sécurisé et calé par un technicien agréé. Le système devra pouvoir fournir une **pression homogène de 102 dbA** sans aucune distorsion en tout point de la salle.

**PREFERENCES** : Systèmes Line Array de type D&B , L-Acoustics, Adamson, JBL , Meyersound

La régie devra être située dans l'axe de la scène, en dehors des zones sous balcon, et devra être posée à même le sol.

### ELECTRICITE \_

La sonorisation et les éclairages seront alimentés par 2 circuits indépendants, d'une puissance suffisante pour le bon fonctionnement à pleine puissance. Chaque circuit sera protégé par un disjoncteur différentiel et équipé **de terres différentes**.

### REGIE SON FACADE \_

Console : - si possible analogique 24/4/2 + 4 aux post. ou numérique (Pro1 , Pro2 ) not 01V , 02R ...  
- dans le cas où les retours seraient gérés depuis la façade, prévoir 4 aux pré et 2 aux post.

Traitements : - 1 égaliseur stéréo 30 bandes, 1/3 d'octave.  
- Filtres + processeurs. (Correspondant au système de diffusion utilisé)  
- 3 compresseurs-gate stéréo.  
- dans le cas où les retours seraient gérés en façade, prévoir 4 égaliseurs stéréo 30 bandes, 1/3 d'octave supplémentaire.

Effets : - 1 Multi effets  
- 1 Delay D-Two TC Electronic.

Puissance : Adéquate en salle, 2 KW minimum pour 200 personnes.

Diffusion : Les enceintes de diffusions seront placées à une hauteur d'1,80 mètre et les subs posés à même le sol. Le système couvrira la bande passante de 40Hz à 20KHz avec un rendement de 105 dB SPL en tout point de la salle. (type : MSL4 Meyer, KF 850 EAW, ...)

### REGIE SON RETOURS (SI REGIE FIXE) \_

Console : 24/6.

Traitements : 3 égaliseurs stéréo 30 bandes, 1/3 d'octave.

Puissance : Chaque wedge aura une puissance d'au moins 250 W.

Diffusion : 4 wedges sur 4 circuits. (type : LE 400 Martin, PS15 Nexo, ...)

**PATCH SON \_**

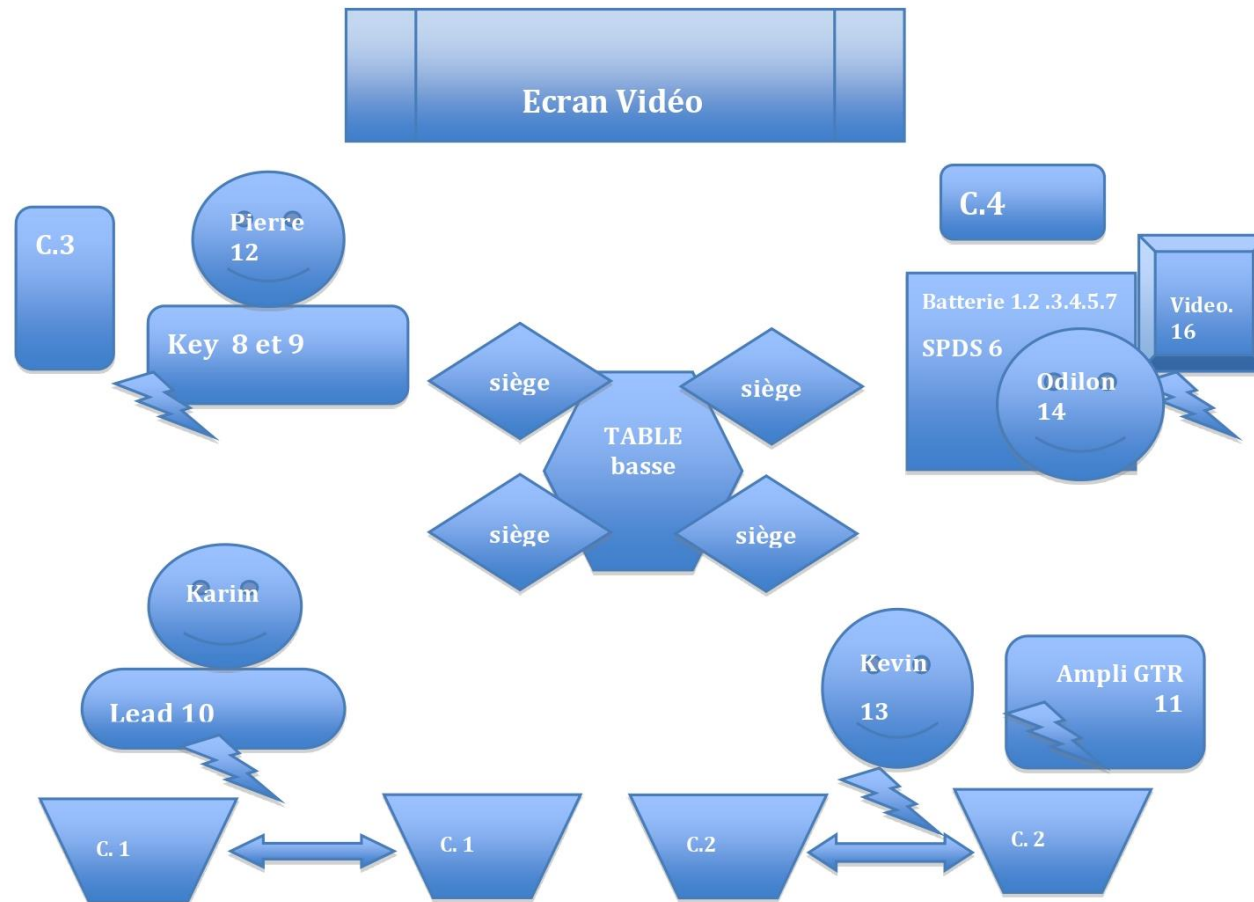
## Patch 6.1

(Mise à jour Novembre/2019)

01	KICK	D6 / beta52
02	SNARE	SM57
03	H.H	KM184/ SM81
04	T1	D2 / 604
05	T2	D4 / 421 / 604
06	SPDS	DI
07	Ride	414 / SM81
08	KEY mono1	DI
09	KEY Mono2	DI
10	LEAD karim	Di + SM58 HF / SM 58
11	GTR	I5/ SM57 / 609
12	PIERROT	SM58 HF / SM58
13	KEVIN	SM58 HF / SM58
14	ODILON	SM58 HF / SM58
15	KOUTCH	SM 58 en régie face
16	VIDEO Mono	DI
17	R.Fx1 REV1	
18	R.Fx2 REV2	
19	R.Fx3 delay	

Prévoir un MINI Jack en régie

## PLAN DE SCENE \_



### IMPORTANT :

S'IL DEVAIT Y AVOIR UN PROBLEME POUR RESPECTER CETTE FICHE TECHNIQUE, N'HESITEZ PAS A VOUS METTRE EN RAPPORT AVEC LE TECHNICIEN DU GROUPE AFIN DE TROUVER ENSEMBLE DES EQUIVALENCES OU UN COMPROMIS, CECI DANS L'ESPRIT DU BON DEROULEMENT DU CONCERT

MERCI

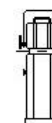
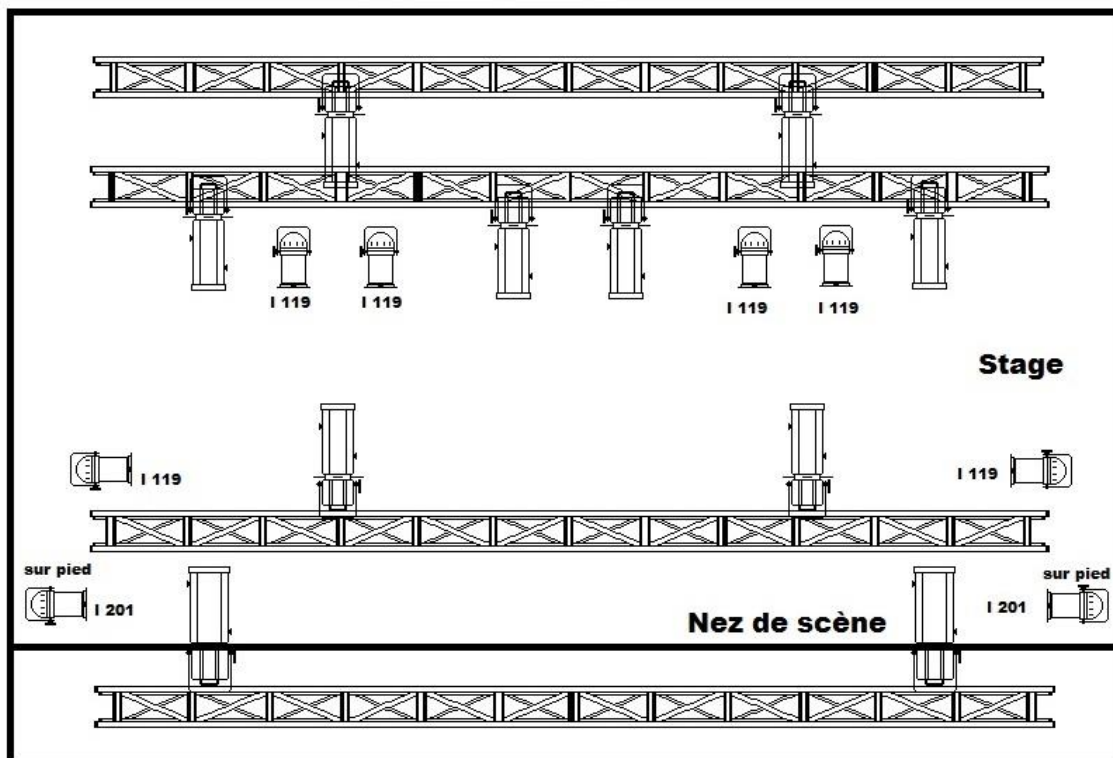
## FICHE TECHNIQUE LUMIERES \_

### IMPORTANT :

IL EST INDISPENSABLE QUE L'IMPLANTATION LUMIERE SOIT REALISEE PAR LES TECHNICIENS DE VOTRE SALLE AVANT L'ARRIVEE DE L'EQUIPE TECHNIQUE OUIE FI. Le matériel décrit ci-dessous est indicatif et ne devra en aucun cas empêcher la réalisation du spectacle. N'hésitez pas à nous informer des contraintes de votre salle.

## PLAN DE FEU \_

### Plan de feu OUIE FI



Découpe 614sx



Découpe 614sx



Par 64 cp62

## CONDUITE \_

Il s'agit d'un show incluant de la vidéo donc l'absence totale de lumière est nécessaire à certains moments. Le batteur (Odilon) est aux commandes des vidéos. Il fera un brief de la personne en charge des lumières sur place au moment de la mise en place.

## FICHE TECHNIQUE SCENO ET VIDEO \_

Scéno : prévoir un espace central « convivial » avec des accessoires type sièges/table basse.

Vidéo : besoin impératif d'un **vidéo projecteur et d'un écran en fond de scène**.

La vidéo est gérée de la scène par un des acteurs : prévoir une rallonge VGA assez longue !

### IMPORTANT

**Le spectacle repose pour une partie importante sur la vidéo, aussi ces besoins sont indispensables à son bon déroulement. Merci de nous contacter en amont pour toute question à ce sujet.**

## RIDER \_

## MONTAGE ET BALANCES \_

Les horaires de montage et/ou de balances vous seront communiqués dans les plus brefs délais.

En tout état de cause, 2h seront nécessaires pour effectuer l'installation et les balances à partir de l'arrivée de l'équipe. Si possible prévoir 1h supplémentaire pour un filage du spectacle. Le spectacle dure 1h30.

## LOGES ET CATERING D'ARRIVEE \_

Prévoir des loges pour 5 personnes. Nous arrivons parfois aux aurores dans votre lieu et il est toujours agréable d'avoir une petite collation à notre arrivée : jus de fruits, bouteilles d'eau, café, thé, fruits frais, cake, gâteaux secs, viennoiseries (...) seront bienvenus.

## REPAS \_

5 repas chauds (entrée, plat et dessert) et équilibrés seront assurés par l'organisateur pour l'équipe Ouïe Fi. Merci d'apporter le plus grand soin à la qualité des repas, et à privilégier l'utilisation de produits frais.

## ACCES ET STATIONNEMENT VEHICULES \_

Les véhicules auront un accès disponible à leur arrivée afin de pouvoir décharger à proximité de la scène. Des stationnements gratuits auront été prévus pour 3 véhicules légers.